

## افق های جدید در مانی در طاسی با طرح مردانه (آلופسی آندروژنتیک)

### میکروپیگمانتاسیون اسکالپ (SMP)

SMP یکی از راه هایی است که به تازگی برای کمک به بیماران مبتلا به ریزش مو ابداع شده و اساس آن بر خطای دید انسان و عدم توانایی تمایز بین "پوست با رنگ طبیعی ولی مودار" و "پوست با رنگ تیره تر ولی بدون مو" می باشد. در SMP با دستگاه مخصوصی (که از نظر مکانیسم شبیه پرینتر جوهرافشان است) مواد رنگی مخصوصی را به صورت نقطه های رنگی در عمق کم وارد پوست می کنند. این مواد پس از ورود در پوست یک هاله رنگی در محل بوجود آورده که به مرور زمان اندکی کم رنگ تر شده و به اصطلاح روی پوست می نشیند و بدین ترتیب یک ته رنگ دلنشین و متناسب با رنگ موی شخص به وجود می آید که شخص بیننده با خطای دید آن را شبیه پوست مودار تصور می نماید.

برای فهم دقیق SMP لازم است که 2 مطلب مورد بررسی قرار گیرد: خطای دید و پیکسل (نقاط رنگی). مطمئناً شما نقاشی های خیابانی سه بعدی را دیده اید. در این حالت نقاش با استفاده از ترکیب استادانه سایه ها و زوایا و چیدمان هنرمندانه آنها در یک سطح دو بعدی حالتی را بوجود می آورد که مگر بیننده تصور سه بعدی احساس می کند و این خطای دید می باشد. پیکسل ها نقاط نورانی هستند که از ترکیب و قرار گرفتن آنها در کنار هم تصویر بوجود آمده و واضح است که هر چقدر تعداد پیکسل ها در سانتیمتر مربع بیشتر باشد به همان اندازه وضوح تصویر نیز بالاتر خواهد رفت.



نقطه های رنگی کنار هم در SMP

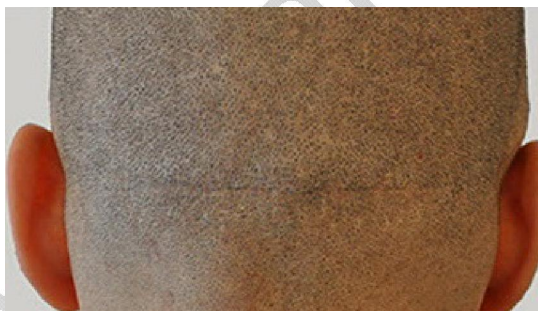
در SMP بایستی نکات مختلفی در مد نظر قرار گیرند. اول اینکه رنگ مورد استفاده باید متناسب با رنگ پوست و موی فرد باشد. دوم اینکه نقطه های رنگی (پیکسل ها) بایستی دارای اندازه و فاصله های منطقی بوده تا تصویر ذهنی مورد نظر را ایجاد نمایند. البته با SMP فقط می توان تصویر سر مودار با نمره یک تا حداکثر سه را بوجود

آورد (مثل سری که یک هفته قبل تراشیده شده است) و خطای دید (از نظر مودار بودن) از این بیشتر حاصل نخواهد شد. سوم اینکه رنگ مورد استفاده بایستی در مقابل نور آفتاب، شستن و آسیب های روزمره (سشوار، شانه و برس زدن و ...) مقاومت نسبی داشته باشد. البته همیشه امکان ترمیم کار قبلی و بهبود رنگ از دست رفته وجود دارد.

نکات مثبت SMP عبارتند از:

- 1) انجام SMP نیازی به بیحسی و برش پوست نداشته و خطر عفونت در آن منتفی است.
- 2) پس از انجام SMP جراحات بسیار خفیف پوست رخ داده که بهبودی آن 3 - 2 روز بیشتر طول نکشیده و لذا مشکل خاصی برای فرد بوجود نمی آورد.
- 3) SMP را می توان بارها تکرار کرد، محدودیتی (مثل محدود بودن بانک مو در پیوند موی طبیعی) نداشته و می توان رنگ آن را برحسب علاقه مشتری تغییر داد.
- 4) نتایج SMP بلافاصله قابل مشاهده می باشند.
- 5) مراقبت دارویی و غیردارویی خاصی پس از SMP مورد نیاز نیست.
- 6) SMP می تواند جایگزین مناسبی برای استفاده روزمره از پودرهای پُرپشت کننده مو (مثل تاپیک) باشد زیرا استفاده ممتد از این پودرها خسته کننده و عذاب آور است و در ضمن این پودرها ثبات و زیبایی SMP را ندارند. موارد کاربرد SMP عبارتند از:

1) ترمیم اسکار منطقه برداشت در روش FUT: پس از انجام FUT یک اسکار باریک و کم عرض در پشت سر به وجود آمده که هرچند با موهای بالایی پوشیده می شود ولی به هر حال اگر فرد سرش را از ته بتراشد کاملاً آشکار خواهد بود و اگر FUT در فرد تکرار گردد واضح است که عرض اسکار فوق به مراتب افزایش می یابد. با استفاده از SMP می توان شکل ظاهری این اسکار را بهبود بخشید به طوری که کمتر به چشم آید.



همان اسکار پس از انجام SMP



اسکار FUT قبل از انجام SMP

2) امکان برداشت نوار پهن تر در FUT: اگر قبل از انجام FUT در مورد SMP با فرد توافق شده باشد با استفاده از آن می توان در FUT اول از پشت سر نوار پهن تری برداشت نمود و لذا تعداد موی بیشتری در دسترس خواهد بود که بالطبع تراکم بالاتری ایجاد می کند و این یکی از مزایای بزرگ SMP است. اسکار حاصله از برداشت نوار پهن تر را می توان به سادگی با SMP مخفی نمود.

3) افزایش ظاهری تراکم مو در منطقه کاشت در مواردی که بانک موی فرد به هردلیل تمام شده است و یا فرد فاقد بانک موی مناسب برای انجام چندین بار پیوند مو می باشد و یا اینکه نتوان تراکم بالا در منطقه کاشت ایجاد نمود (مانند منطقه ورتکس که هیچ گاه نمی توان تراکم بالا در آن ایجاد کرد).



4) طاسی منطقه ای (آلופسی آره آتا) که انجام پیوند موی طبیعی در آن بی فایده است.  
5) آلופسی اسکارگذار مانند سوختگی های پوست و محل خط بخیه و بیماری های پوستی که منجر به ریزش مو شده اند.

6) طاسی پخش و گسترده (مانند خانم ها) در مواردی که امکان انجام کاشت مو وجود نداشته باشد.  
نکات مهم در مورد SMP عبارتند از:

1) انجام SMP در منطقه حساس خط موی جلوی سر اشتباه بزرگی است و بایستی حداقل یک سانتیمتر پشت این خط کار را شروع نماییم. همچنین برای فرد جوانی که در اوایل فرآیند ریزش مو می باشد نبایستی SMP را به عنوان یک راه درمانی اولیه در نظر گرفت.

2) هنوز مشخص نیست که رنگ مورد استفاده در حال حاضر (که با رنگ فعلی مو تطابق نسبی دارد) وقتی که موهای فرد سفید می شود چگونه به نظر خواهد آمد.

3) باید در نظر داشت که رنگ موجود علیرغم کم رنگ شدن آن به مرور زمان هیچگاه به طور کامل از بین نرفته و همیشه سایه ای از آن باقی خواهد ماند. این موضوع بخصوص در زمانی که فرد موهای منطقه انجام SMP را به طور کامل از دست بدهد بیشتر خودنمایی کرده و ممکن است دردسرساز گردد بنابراین **بهتر است که در مورد انجام SMP حتماً با متخصص پوست و مو مشورت شود.**